



Фигура

402

Присоединение
Форма

Фланцевое
Прямой

ОБРАТНЫЙ КЛАПАН zCNE

Материал корпуса	Давление	Диаметр	Макс. Температура
А серый чугун	С 16 bar	DN 50-200	80°C
	В 10 bar	DN 250-300	

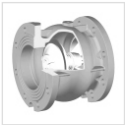


ХАРАКТЕРИСТИКА

- установка в любом положении
- малые потери давления
- не нуждается в обслуживании

ПРИМЕНЕНИЕ

- установки горячей и холодной воды
- установки с низконасыщенным паром
- конденционирование



Фигура

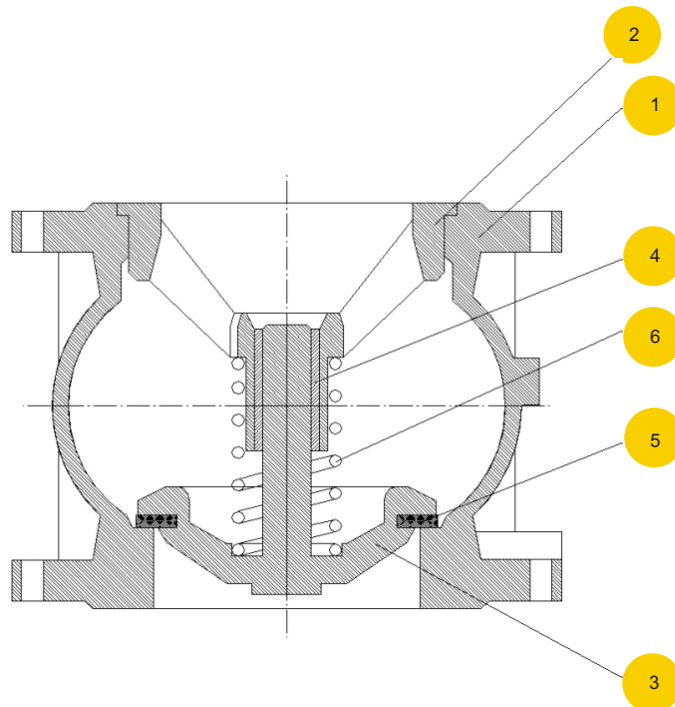
402

Присоединение
Форма

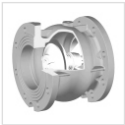
Фланцевое
Прямой

МАТЕРИАЛЫ

DN 50-300



	материал корпуса	A
	Исполнение	52
1	Корпус	EN-GJL-250 5.1301 (ex.JL1040)
2	направляющая	EN-GJS-400-15
3	закрывающий механизм	EN-GJS-400-15
4	направляющая штока	P/CuZn40Pb2
5	Пружина	AISI 302
6	Прокладка	EPDM
	максимальная температура	80°C



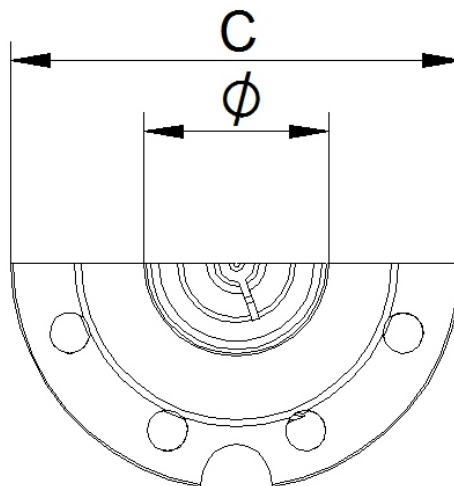
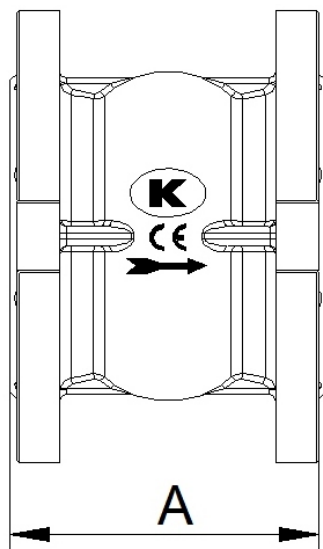
Фигура


402

Присоединение
Форма

Фланцевое
Прямой

РАЗМЕРЫ



DN	Ø	A	C	Kv	
mm				m ³ /h	kg
50	50	100	165	99	5,7
65	65	120	185	145	8,7
80	80	140	200	258	10,8
100	101	170	220	360	13,5
125	127	200	250	516	21,0
150	145	230	285	620	30,0
200	194	300	340	985	49,0
250	245	370	395	1620	73,3
300	295	410	445	2365	173,5



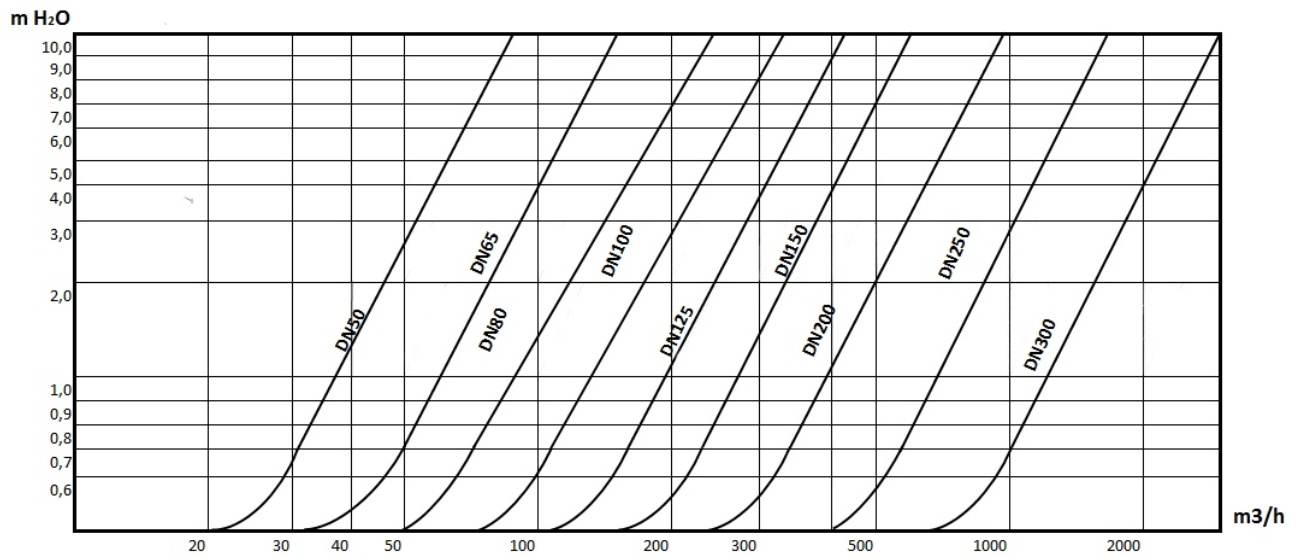
Фигура

402

Присоединение
Форма

Фланцевое
Прямой

ГИДРАВЛИЧЕСКИЕ ХАРАКТЕРИСТИКИ





Фигура	402
Присоединение Форма	Фланцевое Прямой

ИСПОЛНЕНИЯ

Фигура	Материал корпуса	Диаметр DN	Давление PN	Исполнение
402	A Серый чугун EN-GJL-250	50-200 mm	C 16bar	52 • пружина - нержавеющая сталь, направляющая - медь Tmax 80 °C
		250-300 mm	B 10bar	52 • пружина - нержавеющая сталь, направляющая - медь Tmax 80 °C

ЗАКАЗ

Чтобы сделать заказ используйте наше обозначения



ПРИМЕР ЗАКАЗА

